



**KER-LINE**

**TAKTILE**

**BODENLEITFLIESEN**



**OLEJAR**  
tactile solution

# KER-LINE

## Taktile Bodenleitfliesen aus widerstandsfähiger Keramik

### Produktbeschreibung

**Taktile Bodenleitfliesen** aus dem Relief in Form von längslaufenden Rippen werden aus widerstandsfähiger Keramik hergestellt. Rohstoffe dieser Fliesen sind Steingutton, Quarz, Feldspat, Keramik und werden mit farbigem Pigment gemischt. Sie werden geschmolzen und bei etwa 1200 Grad Celsius fertiggemacht und durch trockenes Pressverfahren durchgeformt. Sie sind resistent gegen Säuren, Lösemittel, Ozon und Oxidation. Zudem verfügen sie über gute Beständigkeit gegen Abrieb, ausgezeichnete Beständigkeit gegen Witterungseinflüsse, Ozon, Sonnenlicht und Oxidation, ausgezeichnete Beständigkeit gegen Alkohole, Laugen und Säuren, sehr gute Farbechtheit.



## VERWENDUNGSZWECK



### KER-LINE

**Taktile Bodenleitfliesen** aus dem Relief von längslaufenden Vorsprungen in Form von Rippen in Kontrastfarbe mit der Farbe der umgebenden Oberfläche und funktioneller Anordnung der längslaufenden Streifen /Rippen/ auf dem Boden bestimmen die Laufrichtung.

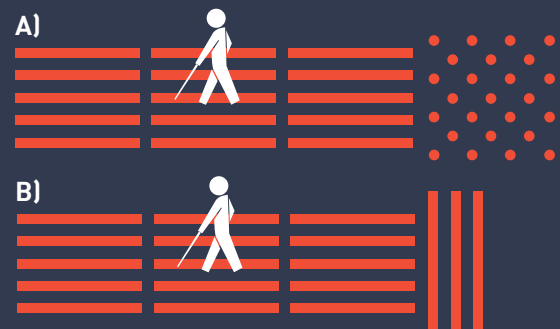
Die **taktile Leitlinie** ermöglicht eine Leitung auf dem Boden zu erstellen, die durch die Beine oder mit dem Blindenstock erkennbar sind a man kann sie auch visuell registrieren.

**Taktile Bodenleitfliesen** helfen blinden und sehbehinderten Menschen bei Orientierung durch längslaufendes Relief. Taktile Bodenleitfliesen ermöglichen blinden und sehbehinderten Menschen schnell und sicher vom Ausgangspunkt bis zum Ziel zu kommen.

### Struktur der Leitfliesen

Individuelle **taktile Bodenleitfliesen** passen harmonisch in die bestehende Architektur ein und gliedern die Konzeption auf attraktive Weise.

### VARIANTEN:

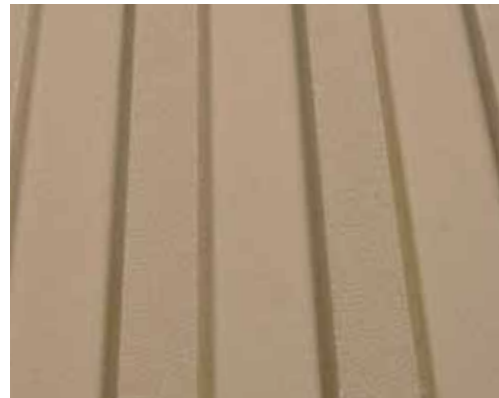
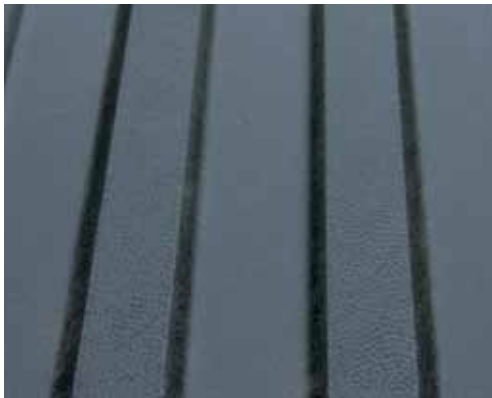


## EIGENSCHAFTEN DES PRODUKTES FÜR /KER-LINE/

- Installation durch Bepflasterung
- Sichere und rutschsichere relieffertige Oberfläche
- Langdauernde Leistung des Produktes, schlagfest
- Geringere Wartungsanforderungen der Oberfläche
- UV stabil - die Stabilität gewährleistet Farbstabilität des Produktes im Innen- und Außenbereich

## HELLIGKEITSKONTRAST

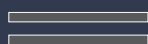
In Übereinstimmung mit internationalen und europäischen Standards muss der Helligkeitskontrast zwischen den taktilen Bodenleitfliesen und dem umgebenden Substrat mindestens 30% sein. KER-LINE ist in einer Vielzahl von Farb-Einsätzen zur Verfügung, die den Planer ermöglichen, die entsprechenden Werte des Kontrastes für die Installation zu wählen.



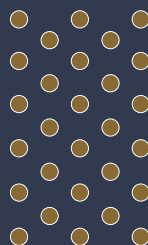
## FARBEN

### Wählen Sie die Farbe der Fliesen

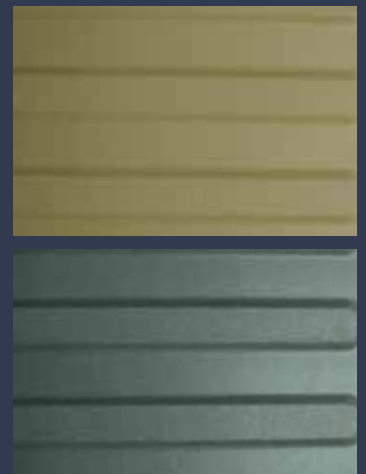
Taktile Bodenleitfliesen sind in zwei Farben verfügbar.



grau



braun



Die Kunden können auch eine benutzerdefinierte Farbe beantragen (in Bezug auf den Mindestbetrag), damit die taktilen Fliesen in alle Designs, Stils und Farbgebungen einpassen.

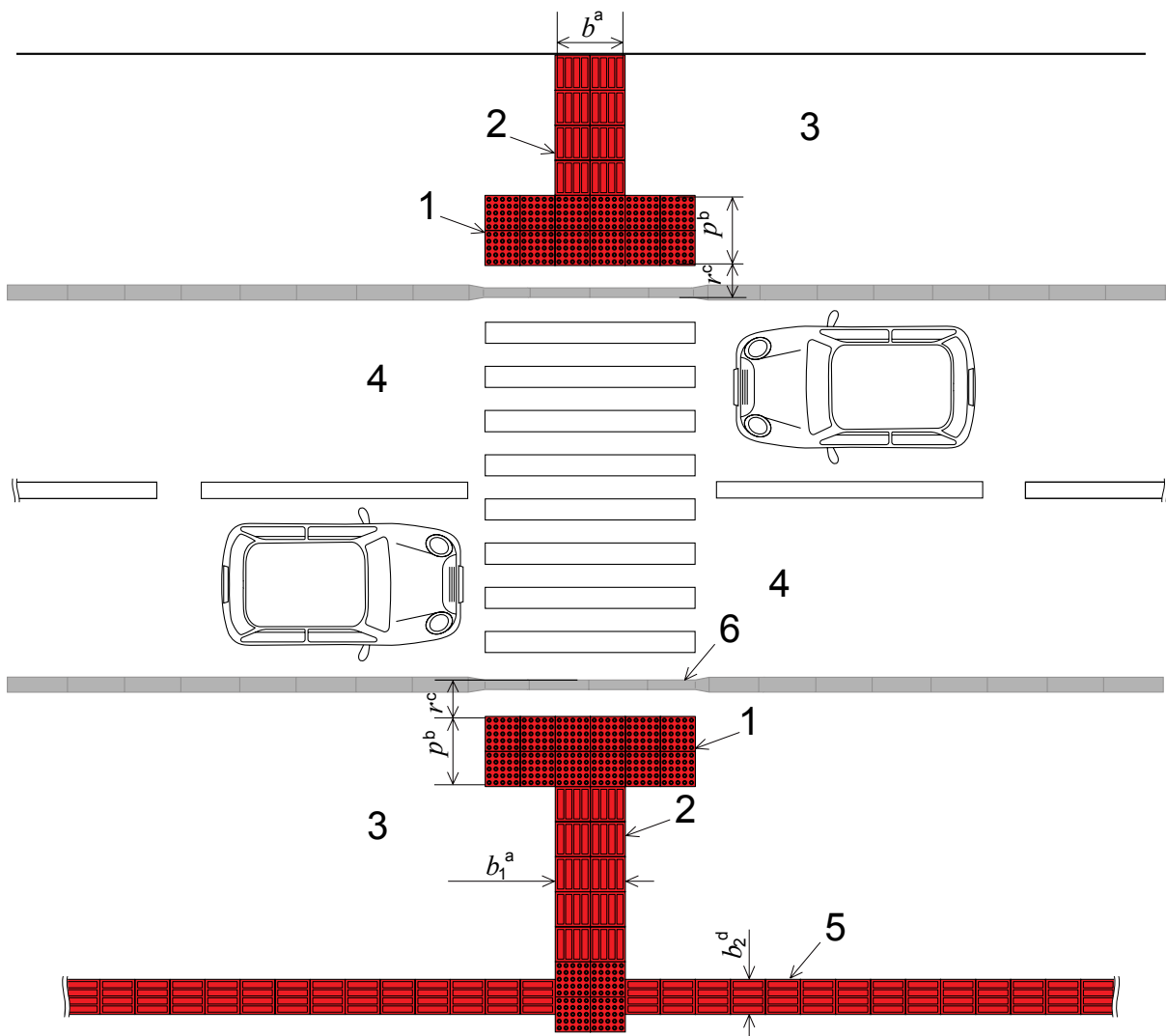
## der taktilen Bodenleitfliesen

### Vielseitig und flexibel

Bodenleitfliesen können problemlos in nahezu jede Struktur eingebaut werden. Ob in neuen oder alten Konstruktionen verwendet, sie funktionieren auf dieselbe Art.

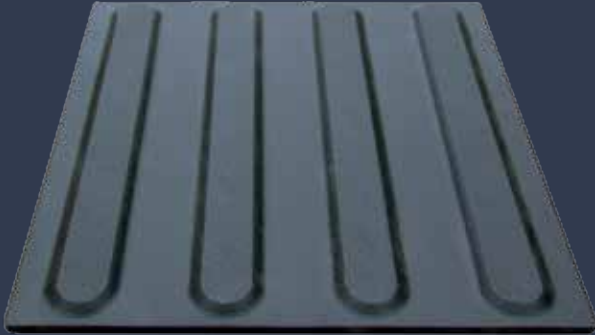
Nach dem Gesetz gegen Diskriminierung von Blinden und Sehbehinderten ist es erforderlich, die Anbringung von taktilen Bodenleitfliesen in öffentlich zugänglichen Innen- und Außenräumen zu gewährleisten

**Leitfliesen** - werden auf der Ober- und Unterseite jedes Arms der Treppe, auf Rampen vor der Rolltreppen, auf jeder Seite einander Fußgängerzone, entlang den Bahnsteigen des öffentlichen Verkehrs (wie Bushaltestellen, Bahnsteige, U-Bahn ...), See- und Binnenschifffahrt gelegt und in allen Bereichen, die in der Verordnung des Landes beschrieben werden.



# KER-LINE

## AUFLISTUNG DER TAKTILEN BODENLEITFLIESEN AUS KERAMIK



KER/P1



KER/P1

## KER/P1



### Taktile Bodenleitfliesen aus Keramik

**Taktile Bodenleitstreifen** aus dem Relief in Form von längslaufenden Rippen werden aus widerstandsfähiger Keramik hergestellt und sorgen für langanhaltende stabile Leistung.

KER-LINE / TAKTILE BODENLEITFLIESEN						
MUSTER	BREITE	LÄNGE	HÖHE	MATERIAL	FARBE	PRODUKTKODE
KER/P1	300mm	300mm	15mm	keramika		KER/P1-GR/300/300



### Taktile Bodenleitfliesen aus Keramik

**Taktile Bodenleitstreifen** aus dem Relief in Form von längslaufenden Rippen werden aus widerstandsfähiger Keramik hergestellt und sorgen für langanhaltende stabile Leistung.

KER-LINE / TAKTILE BODENLEITFLIESEN						
MUSTER	BREITE	LÄNGE	HÖHE	MATERIAL	FARBE	PRODUKTKODE
KER/P1	300mm	300mm	15mm	keramika		KER/P1-YE/300/300

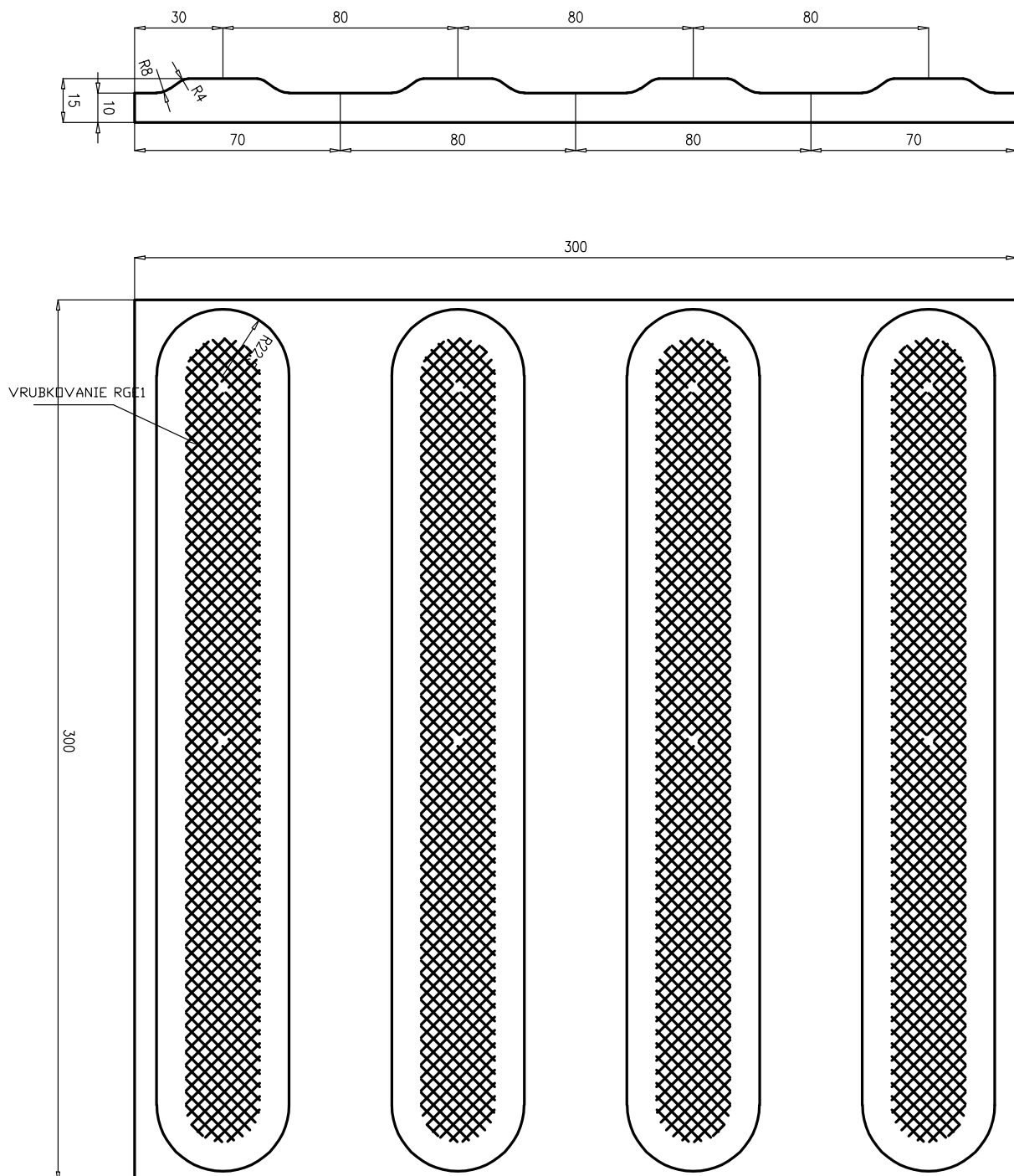
# TECHNISCHE PARAMETERN

Sie sind so entworfen, um den internationalen und europäischen Standards zu entsprechen.

/taktile Bodeleitfliesen werden mit den folgenden Dimensionen hergestellt/:

**KER/P1**

**ISO 23599**





**OLEJÁR, spol. s.r.o.**

086 36, Nižná Polianka 65, Slovakia

Tel.: +421 905 560 158

E-mail: [info@olejartactile.com](mailto:info@olejartactile.com)

[www.olejartactile.com](http://www.olejartactile.com)

