

MS-LINE

TAKTILE

BODENLEITLINIEN



OLEJAR
tactile solution

MS-LINE

Individuelle taktile Bodenleitlinien /Leitstreifen/

Produktbeschreibung

Individuelle **taktile Bodenleitlinien /taktile Leitstreifen/** in Form von längslaufenden Rippen werden aus **Messing** hergestellt und sorgen für langanhaltende stabile Leistung.

Die taktile Bodenleitlinien /taktile Leitstreifen/ werden mit und ohne Stift in einer Vielzahl von Designs hergestellt, mit der Möglichkeit ein Einsatzstück aus Kunststoff in das Produkt einzubauen.

Das System hat sich bereits an Bahnhöfen, Banken, Universitäten und Eingangsbereichen als gut erwiesen.



VERWENDUNGSZWECK



MS-LINE

Taktile Bodenleitlinie /taktiles Leitstreifen/ aus dem Relief von längslaufenden Vorsprungen in Form von Rippen in Kontrastfarbe mit der Farbe der umgebenden Oberfläche und funktioneller Anordnung der längslaufenden Streifen /Rippen/ auf dem Boden bestimmen die Laufrichtung.

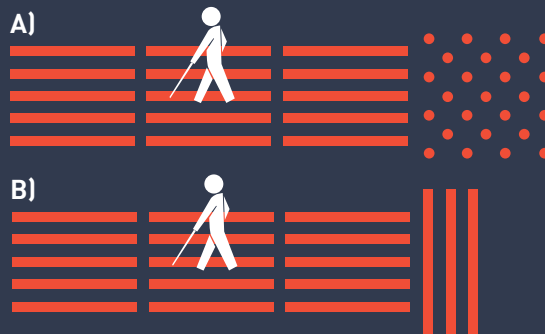
Die taktile Leitlinie ermöglicht eine Leitung auf dem Boden zu erstellen, die durch die Beine oder mit dem Blindenstock erkennbar sind a man kann sie auch visuell registrieren.

Die taktile Bodenleitlinie hilft blinden und sehbehinderten Menschen bei Orientierung durch längslaufendes Relief. Die taktile Bodenleitlinie ermöglicht blinden und sehbehinderten Menschen schnell und sicher vom Ausgangspunkt bis zum Ziel zu kommen.

Struktur der Leitlinie

Individuelle taktile Bodenleitlinien /Bodenleitstreifen/ passen harmonisch in die bestehende Architektur ein und gliedern die Konzeption auf attraktive Weise.

VARIANTEN:



EIGENSCHAFTEN DES PRODUKTES

FÜR /MS-LINE/

- Minimale Auswirkungen auf die Mitarbeiter/Fußgänger während der Installation
- Schnelle und einfache Installation mit Hilfe einer Schablone auf allen Oberflächen wie Beton, Fliesen, Asphalt, Holz-Fußböden und den meisten anderen Oberflächen
- Sichere und rutschsichere relieffertige Oberfläche
- Langdauernde Leistung des Produktes, schlagfest
- Geringere Wartungsanforderungen der Oberfläche
- Gehen sofort nach der Installation möglich, bei Volllast nach 24 Stunden
- Sie sind modular und ihre Vielseitigkeit ermöglicht endlose Konfigurationen, damit sie sich an neue oder bestehende Oberflächen und Designs anpassen
- MS-LINE haben eine Höhe von 3,5 und 5 mm – das macht sicher, dass keine Gefahr auf der Straße besteht
- MS-LINE bietet den Planern die Möglichkeit, die Ästhetik des Fußbodens ohne Einschränkung der taktilen Leistung aufrechtzuerhalten



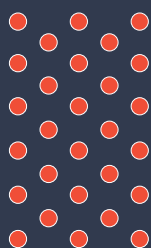
HELLIGKEITSKONTRAST

In Übereinstimmung mit internationalen und europäischen Standards muss der Helligkeitskontrast zwischen den taktilen Bodenleitlinien und dem umgebenden Substrat mindestens 30% sein. MS-LINE ist in einer Vielzahl von Farbeinsätzen zur Verfügung, die den Planer ermöglichen, die entsprechenden Werte des Kontrastes für die Installation zu wählen.

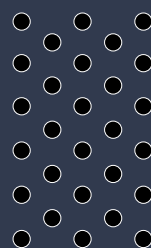
FARBEN

Wählen Sie die Füllfarbe

Individuelle taktile Bodenleitstreifen sind in einer Anzahl von Standardfarben und am häufigsten verwendeten Farben verfügbar.



rot



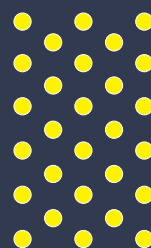
schwarz



grau



weiß



gelb

Die Kunden können auch eine benutzerdefinierte Farbe beantragen (in Bezug auf den Mindestbetrag), damit die taktilen Noppen und Streifen in alle Designs, Stils und Farbgebungen einpassen.

Individuelle taktile Bodenleitlinien /Leitstreifen/ aus Messing

Individuelle **taktile Bodenleitlinien** /**taktile Leitstreifen**/ in Form von länglaufenden Rippen werden aus Messing hergestellt und sorgen für langanhaltende stabile Leistung.



MS-LINE / INDIVIDUELLE TAKTILE BODENLEITLINIEN

MUSTER	DIMENSION	HÖHE	PRODUKT	GEWICHT	MATERIAL	FARBEN	PRODUKTKODE
MS/P1	25x140mm	5mm	mit Stift	110g	Messing	Messing	MS/P1-K/25/140/5
	25x140mm	5mm	ohne Stift	108g	Messing	Messing	MS/P1/25/140/5
	25x140mm	3,5mm	mit Stift	108g	Messing	Messing	MS/P1-K/25/140/3,5
	25x140mm	3,5mm	ohne Stift	105g	Messing	Messing	MS/P1/25/140/3,5

ANWENDUNGSBEREICHE

der taktilen Bodenleitstreifen

Vielseitig und flexibel

Erstaunliche Variabilität und Flexibilität der individuellen taktilen Aufmerksamkeitsknoppen und Leitlinien bedeutet, dass sie problemlos in nahezu jede Struktur mit unbegrenztem kreativen Design und Architektur eingebaut werden können. Ob in neuen oder alten Konstruktionen verwendet, sie funktionieren auf dieselbe Art.

Nach dem Gesetz gegen Diskriminierung von Blinden und Sehbehinderten ist es erforderlich, die Anbringung von taktilen Leitlinien in öffentlich zugänglichen Innen- und Außenräumen zu gewährleisten.

Leitlinien werden in Räumen mit Bewegung von Menschen (wie Eingangshallen, Bahnhöfe, U-Bahn, Krankenhäuser, Einkaufszentren, Stadtplätze, Höfe...) und in allen Bereichen, die in der Verordnung des Landes beschrieben werden..

Sie werden auf jedem Untergrund installiert, z. B.: Holz, Marmor, Granit, Asphalt, Beton, Fliesen, PVC-Material und anderen, mit Breiten in Übereinstimmung mit der Verordnung des Landes.

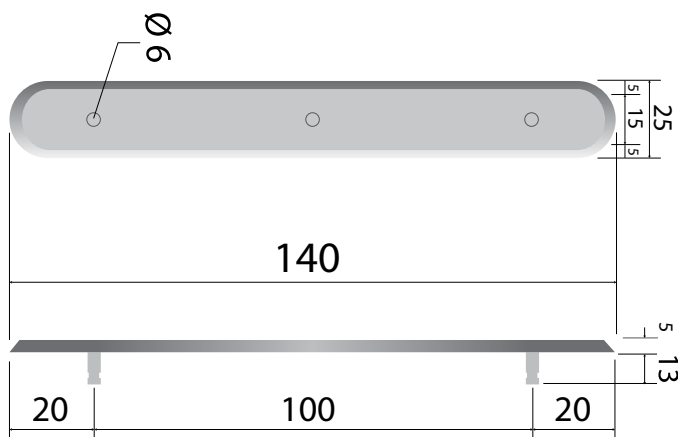
Sie sind so entworfen, um den internationalen und europäischen Standards zu entsprechen.

/individuelle taktile Leitlinien /Leitstreifen/ werden mit den folgenden Dimensionen hergestellt/:

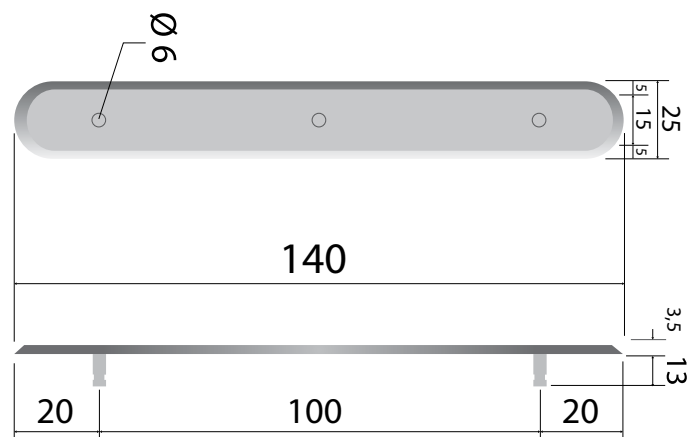
ISO 23599

Individuelle taktile Bodenleitlinien /Leitstreifen/ aus Messing mit Stift

1. MS-P1-K/25/5



2. MS-P1-K/25/3,5

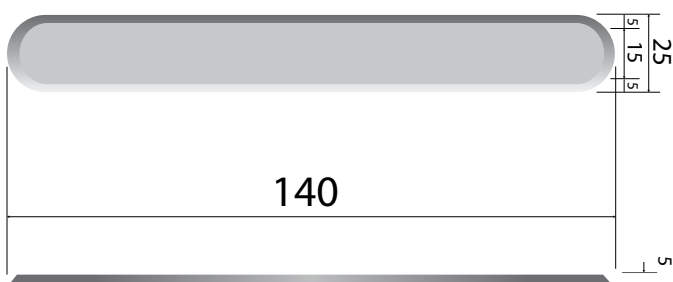


MATERIAL: Edelstahl

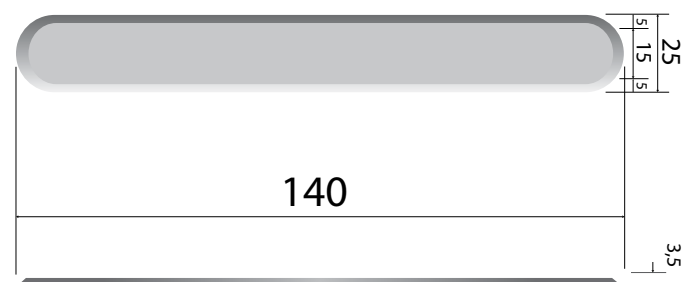
INSTALLATION: abbohren/aufkleben

Individuelle taktile Bodenleitlinien /Leitstreifen/ aus Messing ohne Stift

1. MS-P1/25/5



2. MS-P1/25/3,5



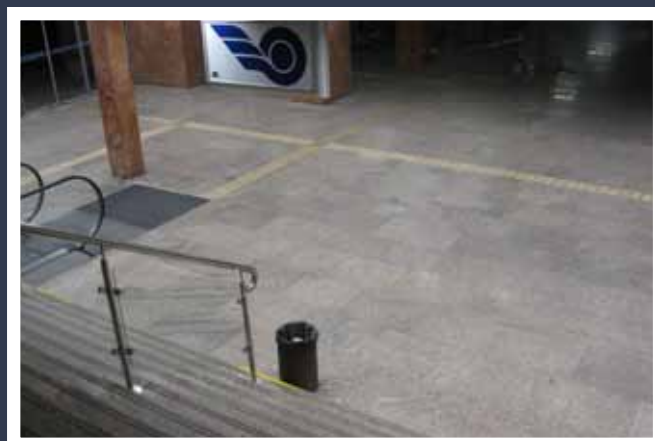
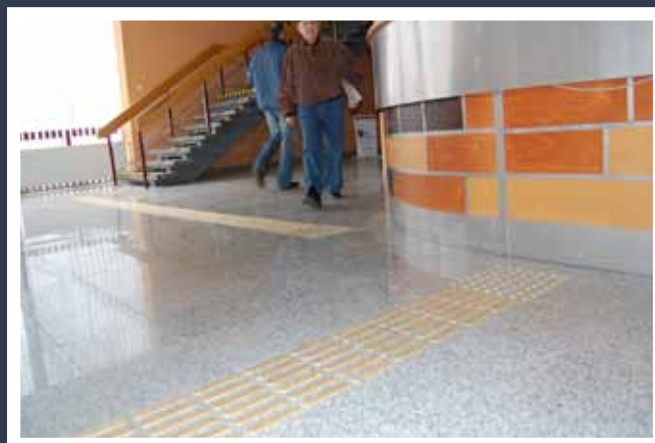
MATERIAL: Edelstahl

INSTALLATION: aufkleben

BEISPIELE DER REALISATION

MS-LINE

REALISATION - Bahnhof Poprad /die Slowakei/





OLEJÁR, spol. s.r.o.

086 36, Nižná Polianka 65, Slovakia

Tel.: +421 905 560 158

E-mail: info@olejartactile.com

www.olejartactile.com

